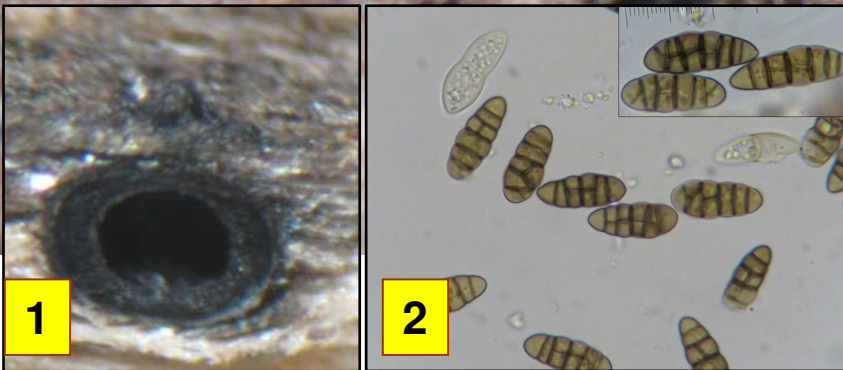


► *Lophiostoma compressum*

154

(Pers.) Ces. & De Not.



1

2

1 : Coupe verticale d'un périthèce immergé dans le bois.
2 : Echantillon de spores plus ou moins matures, 20-30 x 8-10 µm, 4-7 cloisons transversales, 1-2 cloisons longitudinales.



Périthèces noirs immergés dans le bois ne laissant apparaître en surface que l'ostiole en forme de crête. Présent tout au long de l'année sur de nombreux feuillus. Courant.

Sur branchette morte attenante de chêne (*Quercus sessile*).
Saint-Fol, au pied des falaises, maille 3022D21, le 12 décembre 2015.



► Pour la détermination des *Lophiostoma*, il faut avoir recours à une étude microscopique. Cette espèce montre d'emblée des spores cloisonnées transversalement mais aussi longitudinalement (on parle de spores murales). Les *Lophiostoma* avec de tels spores ont appartenu fût un temps à un genre spécifique : *Platystomum*. *L. compressum* est peut-être l'espèce la plus courante et la plus ubiquiste du genre.